

PROFILS

POTEAU MULTIFONCTION

Multifonction, ce poteau peut être un poteau de guidage pour portail coulissant ou un poteau de fixation pour portail battant. Sa conception permet un montage facile et rapide des accessoires PORTAC®.

Caractéristiques

Profil aluminium à sceller

Longueur : 3800 mm
Largeur : 120x120
Épaisseur : 3 mm

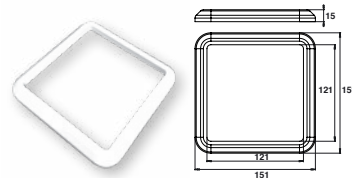
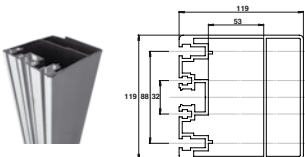
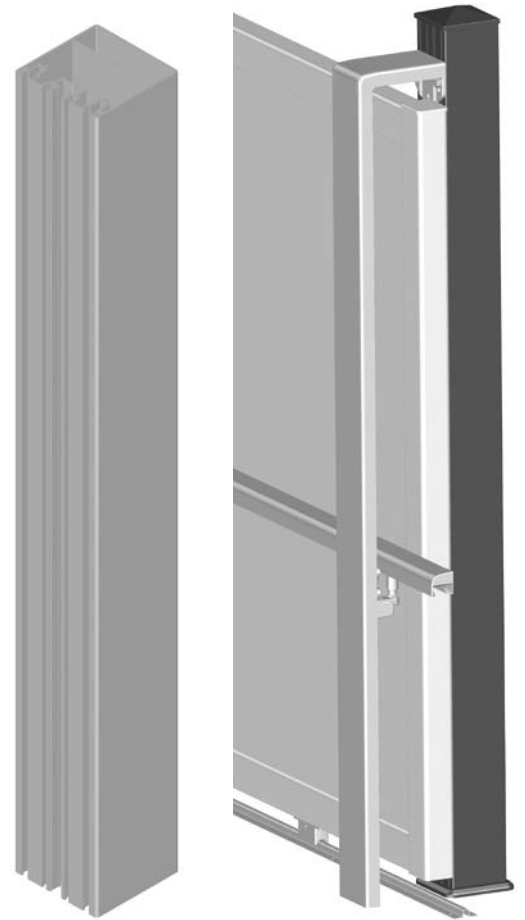
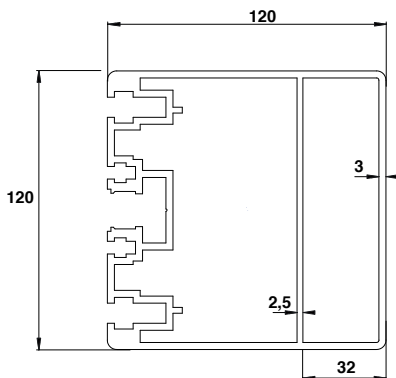
Rainures fonctionnelles

Trois rainures principales facilitant la fixation et l'ajustement des accessoires PORTAC®.

Pour le coulissant : Fixation des supports guidage, olives, V de réception.

Pour le battant : Gond 2 pts, gond 3 pts, gâche.

Pour le battant : Fixation des gonds à visser, des gâches...



Profil poteau multifonction

Code	Color	L	e	Icon
C21053NO	9005	3800	3	1
C21053BL	9016	3800	3	1

Cache rainuré PVC à clips

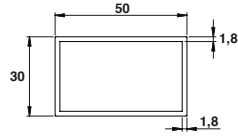
Code	Color	L	Icon
C21054BL	9016	3800	1

Enjoliveur embase

Code	Color	Icon
C21056NO	9005	1
C21056BL	9016	1

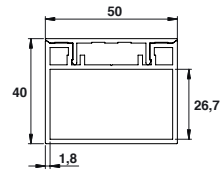
Chapeau de poteau 120x120 inox

Code	Color	Icon
C18237	BRUT	1
C18237NO	9005	1
C18237BL	9016	1



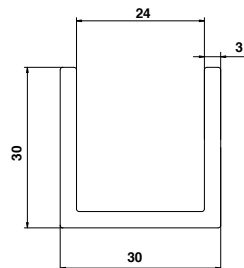
Profil aluminium barre de 6ML ép.1.8

Code		Cadre	
C19001	9010	50x30	9 barres soit 54ML
C19002	9016	50x30	9 barres soit 54ML
C19003	8019	50x30	9 barres soit 54ML
C19004	1015	50x30	9 barres soit 54ML
C19005	8003	50x30	9 barres soit 54ML



Profil aluminium barre de 6ML ép.1.8 + capot

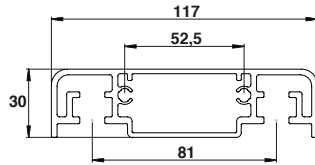
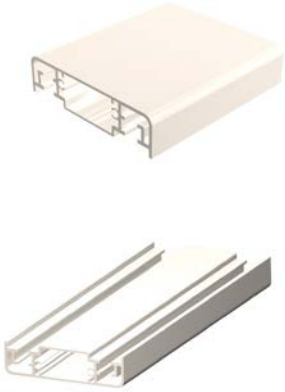
Code		Cadre	
C19050	BRUT	50x40	7 barres soit 42ML
C19052	9016	50x40	7 barres soit 42ML
C19053	8019	50x40	7 barres soit 42ML
C19054	1015	50x40	7 barres soit 42ML
C19055	8003	50x40	7 barres soit 42ML



U de guidage 3,50ML

Code			U
C20030N0	9005	21	ML
C20030	9010	21	ML
C20031	9016	21	ML

Profils poteau de guidage



Profil poteau de guidage

Code		L		U
C21051	BRUT	2ML	1	P
C21051BL	9016	2ML	1	P
C21051BL2	9010	2ML	1	P
C21051GR3	GIVRÉ 7016	2ML	1	P
C21050	BRUT	6ML	4	P
C21050BL	9016	6ML	4	P
C21050BL2	9010	6ML	4	P
C21050GR19	GIVRÉ 7016	6ML	4	P



Cache profil poteau de guidage aluminium

Code		
C21052	BRUT	1
C21052NO	9005	1
C21052BL	9016	1
C21052BL2	9010	1