

**Gond Equinox horizontal
axe 27 - Ø12 - Cache aluminium**

Code	LAQUABLE TOUT RAL	Réglage	H Axe	KG	
C26000	BRUT	45 à 75	27	70	1
C26000N0	9005	45 à 75	27	70	1
C26000BL	9016	45 à 75	27	70	1
C26000BL2	9010	45 à 75	27	70	1

Livré avec les composants non montés.

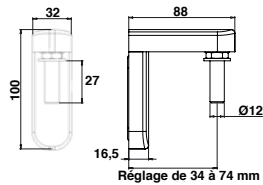
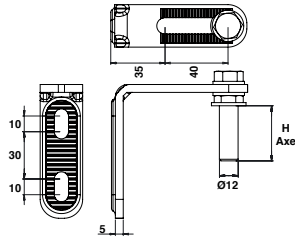
**Gond Equinox horizontal
axe 27 - Ø12 - Cache composite**

Code	LAQUABLE TOUT RAL	Réglage	H Axe	KG	
C26101	9005	45 à 75	27	70	1
C26104	9016	45 à 75	27	70	1
C26103	9010	45 à 75	27	70	1

Livré avec les composants non montés.



Cache composite



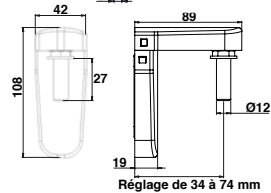
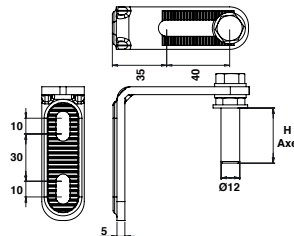
**Gond Equinox vertical
axe 27 - Ø12 - cache composite**

Code	LAQUABLE TOUT RAL	Réglage	H Axe	KG	
C26201	9005	34 à 74	27	70	1
C26204	9016	34 à 74	27	70	1
C26203	9010	34 à 74	27	70	1

Livré avec les composants non montés.



Cache zamak

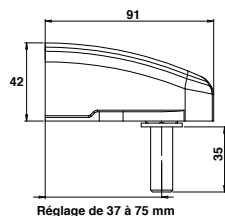
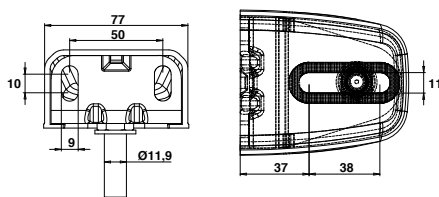


**Gond Equinox vertical
axe 27 - Ø12 - cache zamak**

Code	LAQUABLE TOUT RAL	Réglage	H Axe	KG	
C26400	BRUT	34 à 74	27	70	1
C26400N0	9005	34 à 74	27	70	1
C26400BL	9016	34 à 74	27	70	1
C26400BL2	9010	34 à 74	27	70	1
C26400GR3	GIVRÉ 7016	34 à 74	27	70	1

Livré avec les composants non montés.

Gonds, crapaudines, sabots



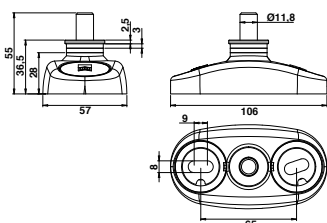
Réglage de 37 à 75 mm

Gond équerre Essentiel horizontal seul

Code		
C26700		1

Gond équerre Essentiel horizontal seul avec cache

Code		
C26601		1
C26600RAL		1

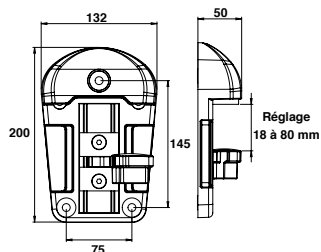


Crapaudine Essentiel

Code			KG
C50200		100	1
C50200RAL		100	1

Livré avec les composants non montés.

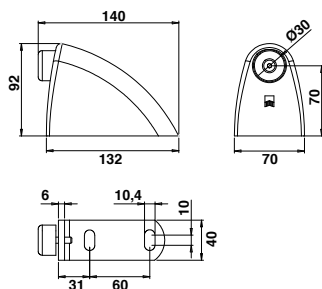
Crapaudine à visser composite noir.
Axe acier zingué blanc.
2 trous de fixation avec rondelles oblongs
et bouchons cache-vis.



Sabot composite HT 50 mm avec basculeur composite

Code		
C16404		1

Sabot composite noir - 3 points de fixation avec bouchon cache-vis en polyamide noir - Basculeur composite - Tampons amorisseurs



Butée Essentiel

Code		
C50100		1
C50100RAL		1

Livré composants non montés.

Butée à visser acier zingué blanc avec 2 trous de fixation oblongs.
Capot composite et butée TPE noir.